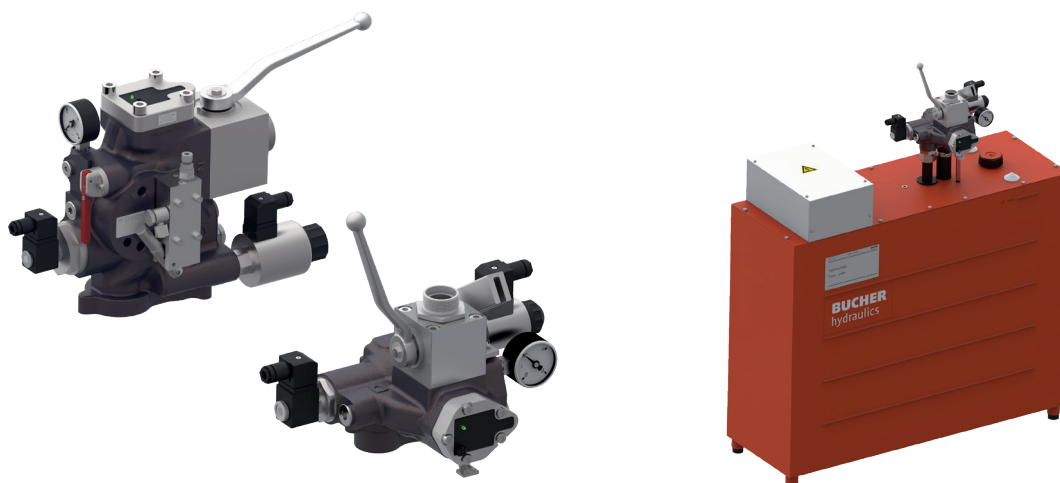


# Ascensori idraulici

---

Sintesi dei prodotti





---

# Innovazione e tecnologia

## iValve

“Massimo comfort di marcia - minimo sforzo di installazione” Bucher Hydraulics lancia gruppi ascensore di ogni dimensione, da piccoli ascensori per il trasporto di persone a grandi montacarichi.

La iValve è un'ulteriore rivoluzionaria innovazione di Bucher Hydraulics. Questa valvola presenta tutti i vantaggi della collaudata LRV-1 e accoglie nuove tendenze e nuovi sviluppi. Molti clienti soddisfatti confermano il progresso. Richiedete oggi un'offerta e convincetevi dei vantaggi.

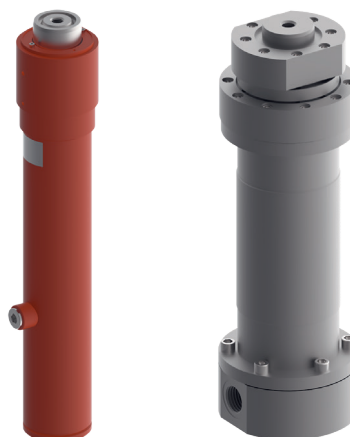
- Fino al 70% di riduzione del tempo di installazione
- Fino al 30% di risparmio energetico
- Massima sicurezza
- Eccellenti caratteristiche di corsa
- Manutenzione mirata ed economica

## Comfort Line

La valvola di regolazione dell'ascensore iValve a controllo elettronico riduce il consumo di energia, offre brevi tempi di corsa uniti a un elevato comfort, indipendentemente da peso e temperatura.

Comfort Line è il gruppo standard dotato della valvola di regolazione dell'ascensore iValve a controllo elettronico. Le molteplici opzioni rendono possibile un vasto campo di applicazioni. Questo prodotto è utilizzabile fino a un carico complessivo di 50 000 kg e una corsa di mandata di 25 m.

- La valvola di regolazione dell'ascensore iValve a controllo elettronico è comprovata da decenni
- Superiore comfort nella corsa, indipendentemente da peso e temperatura
- Vasta gamma di impieghi
- È necessaria poca manutenzione



## Eco Line

Nei nuovi impianti così come negli modernizzazione Eco Line garantisce massime prestazioni della corsa. La valvola di regolazione dell'ascensore VF-iValve a controllo elettronico risolve i problemi in caso di surriscaldamento, assenza di potenza allacciata o elevati livelli di rumore.

Economy Line è un azionamento idraulico per ascensori che consente di risparmiare energia, dotato di un convertitore di frequenza per permettere fino a 200 corse all'ora, senza raffreddamento dell'olio e con il massimo comfort nella corsa. Economy Line può essere impiegato nel tutto campo di applicazioni.

- Elevato numero di corse
- Minima emissione di rumore
- Risparmio di energia fino all' 80%
- Il refrigeratore dell'olio non è necessario
- Risparmio nella ventilazione o climatizzazione della sala macchine

## Cilindri

I cilindri, per il loro funzionamento semplice e la loro robustezza e affidabilità, sono destinati all'impiego negli ascensori idraulici. Il portafoglio di Bucher Hydraulics comprende diversi modelli.

### Cilindri a stantuffo:

Il cilindro a stantuffo BZG è adatto per il personale e montacarichi. Le rispettive aste dei pistoni sono disponibili in diversi diametri e spessori di parete.

### Cilindri con sincronismo a telescopio:

Il cilindro con sincronismo a telescopio dalla serie tipo BGLZ ha un funzionamento semplice e, grazie al particolare principio con cui è costruito, presenta un telescopio a vari livelli dal movimento uniforme. I cilindri telescopici sono utilizzati in particolare nella disposizione centrale.

- Ottime caratteristiche di scorrimento
- Lunga durata
- Possibile fornitura in più parti (cilindro a stantuffo)

---

# Campi d'applicazione

## Edifici pubblici come aeroporti, stazioni e centri commerciali

### Esigenze di trasporto

- Persone e merci

### Richieste

- Migliore comfort nella corsa
- Elevate prestazioni della corsa
- Nessun surriscaldamento nelle ore di punta
- Massima disponibilità

### La soluzione

- Bucher Hydraulics Eco Line

## Case mono e plurifamiliari

### Esigenza di trasporto

- Persone

### Richieste

- Design poco ingombrante
- Bassa emissione di rumore
- Bassi costi di manutenzione
- Testa del vano di corsa non visibile

### La soluzione

- Bucher Hydraulics Comfort Line

---

## Edifici industriali

### Esigenze di trasporto

- Persone e merci

### Richieste

- Trasporto di carichi maggiori
- Massima disponibilità
- Nessun surriscaldamento
- Robusto e affidabile

### La soluzione

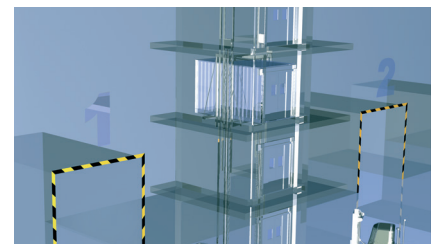
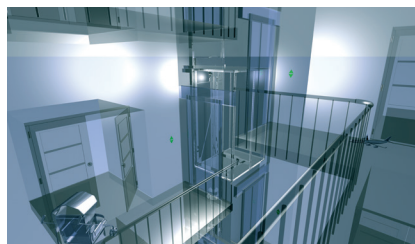
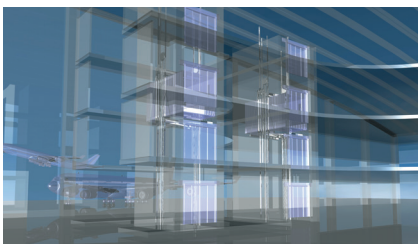
- Bucher Hydraulics Comfort Line

---

## Modernizzazioni

La soluzione Bucher Hydraulics fatta su misura per la modernizzazione di tutti gli ascensori idraulici, senza dover sostituire i comandi dell'ascensore.

**1 giorno lavorativo + MULTIKIT =  
una nuova sensazione nella corsa!**



[bucherhydraulics.com](http://bucherhydraulics.com)

---

**Bucher Hydraulics AG**  
Industriestrasse 15  
6345 Neuheim, Svizzera  
T +41 41 757 03 33  
[elevator@bucherhydraulics.com](mailto:elevator@bucherhydraulics.com)